



LA MANUFACTURE DES TABACS, *Le renouveau d'un quartier emblématique de Morlaix*

L'évènement est attendu : cet été 2024, après plusieurs années de travaux, l'Espace des sciences ouvre ses portes à la Manufacture des tabacs. Quelle chance pour notre territoire de bénéficier d'un équipement de cette envergure ! Lieu culturel de partage et de découverte, il va permettre à chacun et chacune d'entre nous de se familiariser avec les sciences et l'industrie, au cœur d'un superbe écrin patrimonial.

Ce projet porté par Morlaix Communauté s'intègre au renouveau de la Manufacture des tabacs, à l'œuvre depuis le début des années 2000. Si l'arrêt de son activité industrielle fut un choc pour Morlaix, les acteurs publics se sont fortement mobilisés pour la renaissance de ce site protégé au titre des Monuments Historiques. Aujourd'hui pôle universitaire, culturel et économique, la vie y a repris avec intensité ! Pour les habitants du territoire, comme

pour les visiteurs et touristes de passage, la Manufacture devient quartier de sortie et de flânerie, se dévoilant toujours un peu plus. Et ce n'est pas fini, puisque d'autres projets sont bien amorcés, comme le 3^e département de l'IUT ou la salle des Beaux-Arts du Musée de Morlaix.

Ce 3^e numéro du Journal Grands Projets vous rappelle l'histoire de ce site, vous présente les lieux, ses occupants et ses projets, et vous annonce ce que l'Espace des sciences vous réserve à partir de cet été.

Bonne lecture à toutes et tous.

Jean-Paul Vermot,
maire de Morlaix,
président de Morlaix Communauté



Gortozet eo an darvoud : e-doug hañvezh 2024 goude meur a vloavezh labour e tigor dorioù Egorenn ar Skiantoù e Manu butun Montroulez. Nag a chañs zo gant hor bro d'en em gavet gant un aveadur ken bras ! Ul lec'h sevenadurel ha dizoloiñ an hini eo, gellet a raio pep hini ac'hanomp bezañ kizidikaet ouzh ar skiantoù hag an industriezh, e kalon ur skrin glad dibar.

Douget eo ar raktres-se gant Montroulez Kumuniezh ha perzh eo deus nevezadur ar Manu, war ar stern emañ abaoe deroù ar bloavezhioù 2000. *Mard eo bet stroñsus dibenn an obererezh industriel evit Montroulez oberiant-kenañ eo bet an ensavadurioù publik da adhevesaat al lec'h gwarezet diwar youl ar Monumantoù Istorel. Hiziv eo deuet da vezañ ur pol skol-veur, sevenadurel*

hag ekonomikel bev birvidik ! Evit tud ar vro koulz hag evit ar vizitourien hag an douristed a dremen dre amañ e teu ar Manu da vezañ ur c'harter evit mont er maez ha c'hwilostat, dispakañ a ra bepred un tammig muioc'h. Ha n'eo ket echu kar eo lañset mat raktresoù all, evel 3de departamant an EST pe sal arzoù-kaer Mirdi Montroulez.

Degas a ra d'ho soñj 3de niverenn ar Gelaouenn Ratresoù Meur, istor al lec'h, kinnig a ra deoc'h al lec'hioù, an dud o deus kavet bod aze, ha dispakañ a ra un tamm muioc'h ar pezh a vo kinniget deoc'h gant Egorenn ar Skiantoù adalek an hañv.

Lennadenn vat deoc'h holl.

Jean-Paul Vermot,
Maer Montroulez, Prezidant
Montroulez Kumuniezh

LA MANUFACTURE DES TABACS : *près de 300 ans d'histoire !*

Dessinée par Jean-François Blondel, architecte du roi Louis XV, la Manufacture des tabacs ouvre ses portes en 1740. On y produit du tabac sous toutes ses formes : à priser, à mâcher et à fumer. Au plus fort de son activité, vers 1880, la Manu emploie près de 1 800 personnes ! Une véritable ville dans la ville, dont le déclin, à la fin du XX^e siècle, a fortement marqué le pays de Morlaix. La renaissance en cours de cet exceptionnel palais de l'industrie est aujourd'hui synonyme d'ouverture, de transmission et d'émerveillement, dans un souci de préservation et de restauration d'un patrimoine unique.



1740

Un ensemble architectural de 12 000 m²

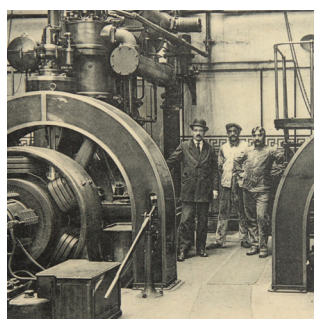
Édifiée sur trois hectares d'anciens marécages, la Manufacture royale prolonge en aval l'urbanité de la cité. Son architecture relève d'un ordonnancement classique et fonctionnel, au service de l'État, tout comme les corderies et salines royales.



1850

L'entrée des femmes à la Manu

À un effectif jusque-là masculin, préposé à la confection des rôles et carottes, ainsi qu'au râpage manuel du tabac, on ajoute « le trop plein des couturières et repasseuses dont fourmille la ville », affectés à rouler cigares, cigarettes et cigarillos.



1870

Le développement de la mécanisation

L'installation de machines motrices à vapeur, de chaudières et de torréfacteurs mécaniques est complétée par l'arrivée de douze grands moulins destinés au râpage du tabac en poudre à priser, transportés par la toute nouvelle voie ferrée Paris-Brest.



XXe siècle

Automatisation, puis fin du monopole d'État

Alors que la progression de l'automatisation entraîne une baisse régulière des effectifs, la concurrence étrangère et la transformation du Service d'Exploitation Industrielle du Tabac et des Allumettes (SEITA) en société privatisée préfigurent une fermeture inéluctable (2004).

19 octobre 1995

Le feu révélateur de patrimoine

Aux plans sociaux des années 80, s'ajoute l'incendie accidentel du site : on mesure alors la qualité patrimoniale de cette ancienne usine d'État qui, restaurée, va bénéficier d'une protection au titre des Monuments Historiques (2001).



XXIe siècle

Une reconversion bientôt aboutie

Sous l'impulsion des acteurs locaux et régionaux, la Manufacture ne devient pas une friche industrielle et fait l'objet d'un projet global de requalification, inscrit dans le quartier portuaire, autour d'activités culturelles, universitaires, administratives et économiques.



1 Le SEW

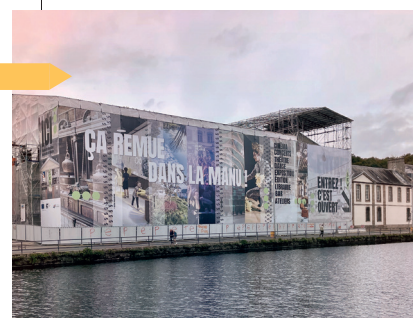
Cœur battant de la Manu, le SEW est l'alliance inédite de 3 associations culturelles morlaises : le cinéma La Salamandre (3 salles), Wart (musiques actuelles et festival Panoramas) et le CNCA (Centre National pour la Création Adaptée). Une programmation artistique dense et rythmée s'y inscrit toute l'année, dans un espace de 5 000 m² ouvert à tous. On y trouve aussi un restaurant, un bar et une librairie.



Pour connaître les animations du moment à la Manu, procurez-vous le dépliant « ça remue dans la Manu » (dans vos commerces et services de proximité, et sur morlaix-communauté.bzh).

La Manu, c'est aussi :

- 7 Éditions Skol Vreizh / Ar Falz
- 7 KLT (Kerne Leon Treger, langue bretonne)
- 8 Morlaix Communauté
- 9 Les Moyens du Bord
- 10 Studio de danse Spirales-Entrechats
- 11 Ateliers d'artistes : Y. Follorou, Y. Diemer, A. Le Coq
- 12 Les Optimistes
- 13 Alliance Armor Duplex India
- 14 NorWest design
- 15 Cabinet de kinés et ostéos



Et des projets encore à venir !

De nombreux projets s'ajouteront à cette vaste réhabilitation de la Manufacture des tabacs, à plus ou moins long terme. Parmi ceux qui pourraient prochainement voir le jour, la salle des Beaux-Arts, annexe du Musée de Morlaix, un 3^e département à l'IUT (Institut Universitaire Technologique) et l'aménagement du Quai de Léon qui borde le site. Pas de doute, ça remue dans la Manu !

Un nouveau quartier de vie AU PORT DE MORLAIX

En 20 ans, le visage de la Manu a changé. Ses cours et ses jardins s'ouvrent, des occupants créatifs et inspirés s'y installent, les visiteurs de tous âges se l'approprient et prennent leurs habitudes. Pour un tour d'horizon de qui habite la Manu aujourd'hui, de ce que l'on peut y voir ou y faire, suivez le guide !



2 Les jardins de la Manufacture

Entretenu par son artiste-jardinier, Tiphaine Hameau, le trésor vert de la Manu se dévoile doucement après avoir été longtemps gardé secret. Ici, rien ne sort, tout se transforme ! Cette incroyable mise en scène végétale se découvre par des visites guidées, sur réservation, et lors d'évènements.



3 L'Espace des sciences de Morlaix

Ce nouveau lieu de médiation scientifique, d'envergure nationale, est un des grands projets de Morlaix Communauté. Après de nombreuses années de travaux, il ouvrira ses portes cet été ! (voir en dernière page)



4 "La morlaisienne"

Elle est l'une des premières œuvres de l'artiste Zag à Morlaix. Superbe anamorphose, réalisée en 2012 sur l'escalier de la cour des artistes, puis revisitée 10 ans plus tard, on n'imagine désormais plus la Manu sans cette résidente !



5 L'IUT Brest-Morlaix

Près de 350 étudiants fréquentent les bancs du site morlaisien de l'IUT, répartis en deux départements : GACO (Gestion Administrative et Commerciale des Organisations) et Génie civil. Entre le port et la Manu, leur cadre de vie a tout d'enviable !



Le jardin éphémère

Petit frère de celui du parvis de l'Hôtel de ville de Morlaix, il a connu un joli succès en 2023 et revient pour une nouvelle saison dès ce printemps ! Parmi les pins et eucalyptus, tables de pique-nique et transats offrent des options bienvenues pour la pause dans la cour d'honneur.



MICRO-COURS

Ils/Elles nous parlent de la Manu !



Alain, habitant morlaisien

« Je fréquente régulièrement la Manu, surtout pour son cinéma La Salamandre. Les offres culturelles, notamment celles pour le jeune public, ont tout mon intérêt. L'été dernier, nous avons participé aux ateliers de sciences avec mes petits-enfants, les jeudis matins dans la cour d'honneur. Une expérience qui a renforcé notre enthousiasme en vue de l'ouverture de l'Espace des sciences : un événement que nous attendons désormais avec impatience ! »



Zoé, étudiante à l'IUT Brest-Morlaix

« La Manu, j'y suis tout le temps ! J'étudie à l'IUT, je fais de la danse contemporaine à Spirales-Entrechats, et je vais à presque tous les concerts du SEW. C'est super de redonner vie à ce lieu de notre patrimoine culturel en y mêlant autant de dimensions. Le SEW, on y va aussi entre étudiants pour se poser dans le foyer pour nos travaux de groupe, ou se détendre autour d'une partie de baby-foot. »



Soazig et Marcel, touristes d'Antibes (06)

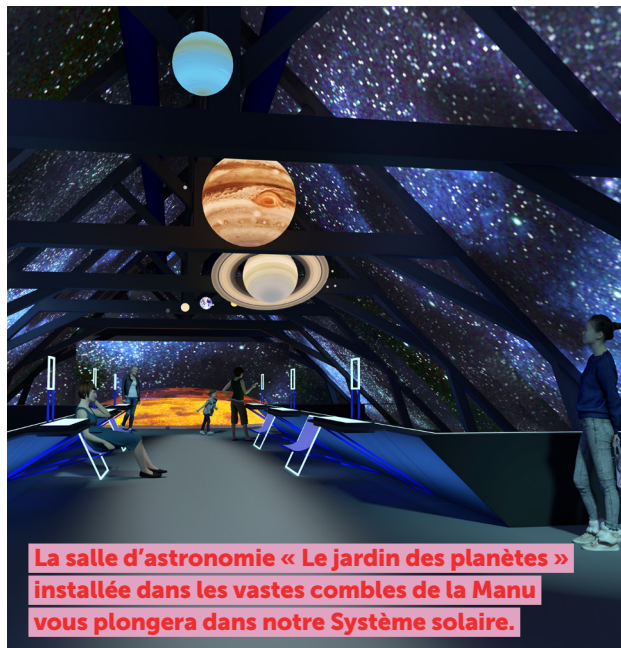
« Nous avons vraiment aimé notre passage dans cette ancienne manufacture des tabacs qui, on le sent, est un lieu symbolique de Morlaix. Cette grande bâtisse est à la fois impressionnante et accueillante. Nous avons eu l'occasion de profiter du jardin éphémère cet été, et de participer à la fête de l'art organisée par les Moyens du Bord. C'est un lieu très prometteur ! »

L'ESPACE DES SCIENCES de Morlaix

Imaginez un lieu où la curiosité est la clé du savoir et où les sciences deviennent accessibles grâce à des expériences interactives et ludiques ! Initiative innovante et unique en France, ce nouveau Centre des Cultures Scientifique, Technique et Industrielle (CCSTI) valorisera aussi l'histoire de la Manufacture. Au service de cette ambition : un parcours de visite de 2 400 m², vous offrant la possibilité d'explorer deux grandes thématiques. Soyez au rendez-vous dès cet été !



L'exposition « Des machines et des Hommes » présentera les corrélations entre les avancées technologiques et l'évolution des conditions de travail.



La salle d'astronomie « Le jardin des planètes » installée dans les vastes combles de la Manu vous plongera dans notre Système solaire.

THÉMATIQUE « La Manufacture, les sciences et les techniques »

5 espaces mettront en scène le dialogue entre les sciences et l'industrie : progrès technique, mémoire ouvrière, tabac, industrie d'aujourd'hui et défis de

demain. Vous y découvrirez le patrimoine industriel exceptionnel des lieux, conservé sur site grâce aux « Anciens de la Manu » : moulins à râper le tabac, hachoir, capeuses, rouet...

THÉMATIQUE « Les sciences de la Terre et de l'Univers »

4 espaces vous inviteront à mieux comprendre le monde qui nous entoure. Vous voyagez à travers l'Espace et le temps grâce à un pendule de Foucault,

une salle de géologie et une salle d'astronomie. Chaque année, une exposition temporaire ajoutera de nouvelles thématiques.



Zoom sur l'Atelier

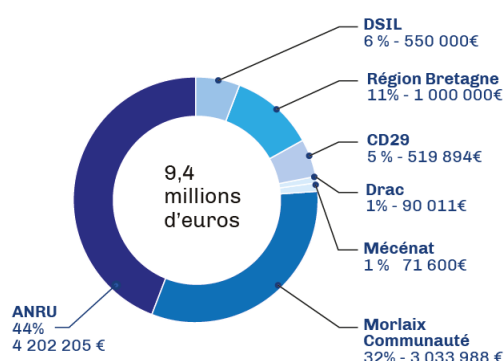
Petits et grands seront invités à découvrir de multiples phénomènes scientifiques par le jeu. Vous pourrez vous initier à la démarche expérimentale : observer, interroger, manipuler... et être acteur de votre propre savoir !



Plus d'information : www.espace-sciences-morlaix.org

Budget d'investissement

Porté par Morlaix Communauté, ce projet novateur bénéficie du soutien de l'Agence Nationale pour la Rénovation Urbaine (ANRU) et des collectivités territoriales : État, Région Bretagne, Direction Régionale des Affaires Culturelles de Bretagne et Conseil Départemental du Finistère. En 2018, il est également soutenu par la Fondation du Patrimoine et retenu par la « Mission Bern ».



EN QUELQUES Chiffres

2 400 m²
de parcours de visite

9 espaces d'expositions

dont **1** salle d'exposition temporaire

2 salles d'animation

30 multimédias

20 manipes

8 machines restaurées

L'Espace des sciences

Créé en 1984, l'Espace des sciences est une association loi 1901, installée aux Champs Libres à Rennes. Sa mission principale est de rendre les sciences accessibles au plus grand nombre. Depuis 2005, elle s'investit à Morlaix pour diffuser les sciences à travers l'organisation de conférences et de la Fête de la science.

Retrouvez les précédents numéros du journal « Grands Projets » sur www.morlaix-communauté.bzh (documents à consulter ou télécharger dans le kiosque)
#1 L'ouverture de la rivière de Morlaix
#2 Le service public de l'eau An Dour

f Morlaix Communauté
in Morlaix Attractivité

Morlaix Communauté
2 B voie d'accès au port
29600 Morlaix

OURS

Direction de la publication Jean-Paul Vermot, Président • Rédaction Direction communication et attractivité, Pôle économie - tourisme - commerce, Espace des sciences de Morlaix • Conception graphique NorWest design • Impression Cloître imprimeurs • Diffusion Médiapost • Photos et illustrations Pascal Léopold, Bibliothèque Nationale de France, Collection Paul Smith, Raphaël Gaillarde, Studio André Morlaix, SEW, Nicholas Kahn, Espace des sciences, Hervé Ronné, masKarade, NorWest design, Le Télégramme.