



OPÉRATION COULEUR - PLOUIGNEAU

ETUDE COULEUR PLOUIGNEAU - PHASE 2 PISTE CHROMATIQUE
RÉUNION PUBLIQUE - MAIRIE DE PLOUIGNEAU- 02/03/2023

(DOCUMENT DE TRAVAIL NON FINALISÉ)



ATELIER CHROMA

Anne Petit - Architecte-coloriste

95 rue Nationale 56300 PONTIVY

06 80 56 15 33

siret : 809 803 794 00068

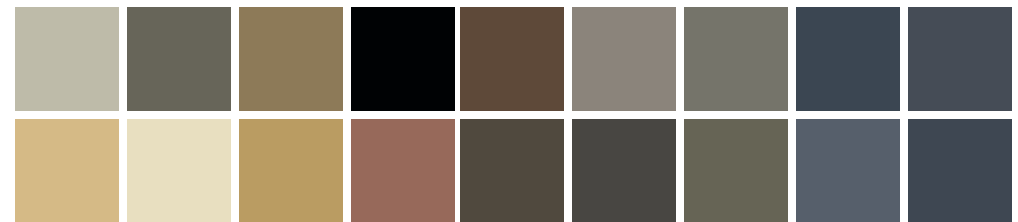
01

RELEVÉ DES COULEURS EXISTANTES

RELEVÉ DES COULEURS EXISTANTES - LES TEINTES MINÉRALES



La présence du minéral est importante à Plouigneau. Certaines rues conservent des linéaires de façades uniquement en pierres apparentes. Les encadrements en granite sont omniprésents sur la majorité des façades et montrent régulièrement un granite blond et clair. Les pierres de remplissage en grès ou schistes jaune apportent de la chaleur aux ensembles minéraux.



RELEVÉ DES COULEURS EXISTANTES - LES TEINTES DES FAÇADES

LES JAUNES



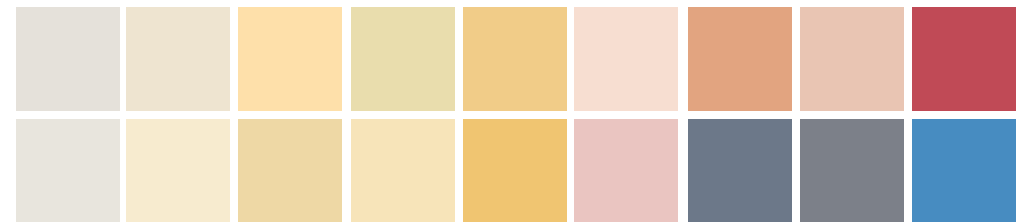
LES ROUGES, LES ROSES



LES BLEU-GRIS, LES BLEUS



Le centre-ville compte des touches de couleurs parfois très affirmées sur certaines façades. Il est courant que ces accents de couleur soient liés à une activité commerciale au rez-de-chaussée. Les jaunes sont très présents, dans leur teinte forte ou pastel. Les rose-saumon et leur déclinaison vers les rose-pâle réchauffent également les linaires de façades. On remarque également quelques bleu-gris, même très sombre au-dessus de certains commerces. Notre attention est captée par le bleu de la fresque devant l'église et par un rouge vif en façade. Les commerces amènent aussi des touches de couleur (bordeaux, violet, jaune, ...).



RELEVÉ DES COULEURS EXISTANTES - LES TEINTES DES MODÉNATURES - PALETTE PONCTUELLE

LES BLEU-GRIS, LES BLEUS



LES VERTS



LES ROUGES, LES MARRONS



Les modénatures sont constituées par les portes, les volets, les persiennes, les gardes corps et autres éléments de ferronnerie comme les portails. On remarque la présence importante du bleu et du vert (surtout dans le périmètre de l'église) dans leur forme sombre, médium ou grisée. Quelques rouges et beaucoup de marrons sont visibles sur les portes.



RELEVÉ DES COULEURS EXISTANTES - LES TEINTES DES MODÉNATURES - PALETTE PONCTUELLE

E X I S T A N T



FACADES



COULEURS
PONCTUELLES

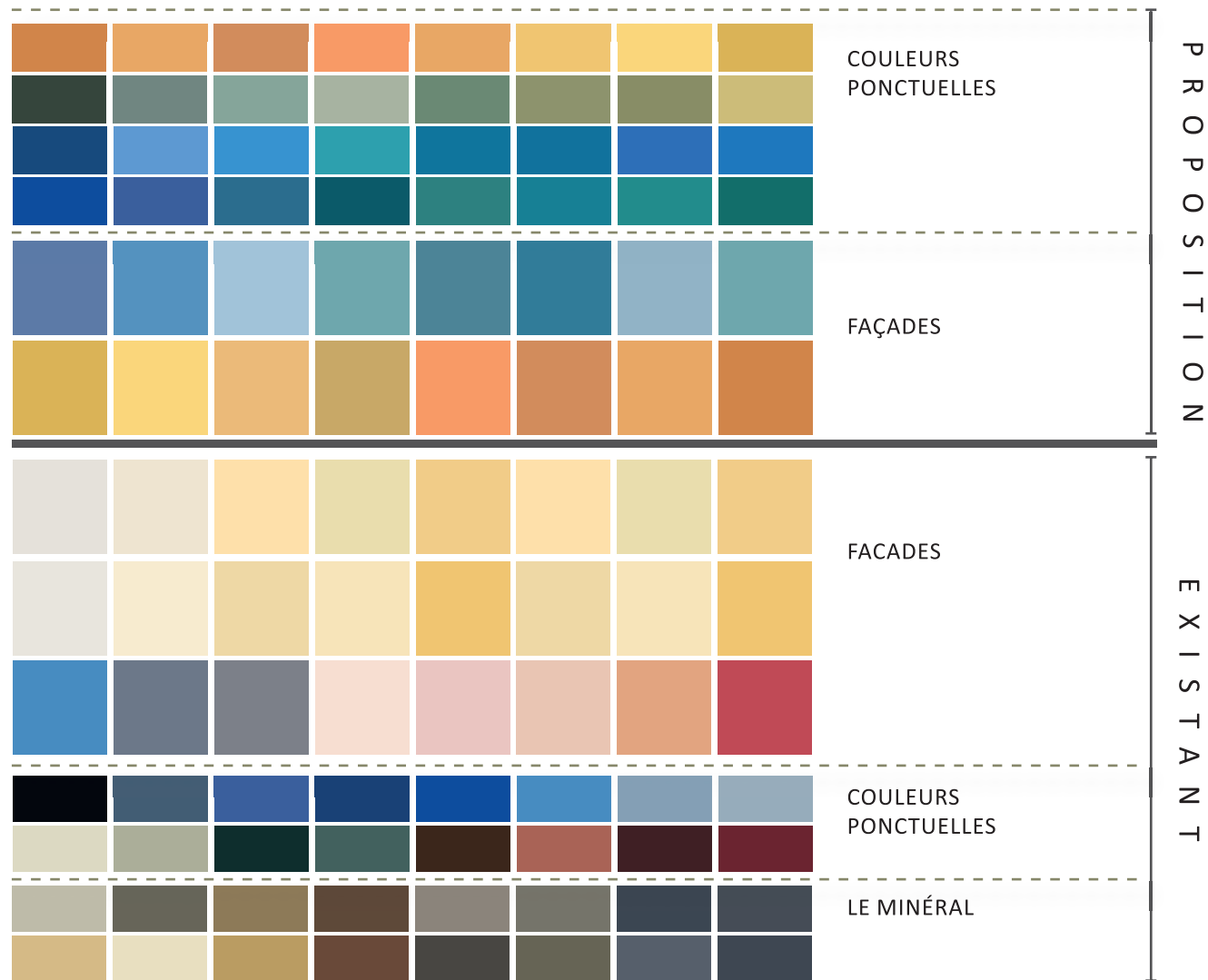


LE MINÉRAL

02

PISTE CHROMATIQUE

PROPOSITION CHROMATIQUE - SCHÉMA



LINÉAIRES - APPROCHE CHROMATIQUE



LINÉAIRES - APPROCHE CHROMATIQUE



LINÉAIRES - APPROCHE CHROMATIQUE



LINÉAIRES - APPROCHE CHROMATIQUE 1



LINÉAIRES - APPROCHE CHROMATIQUE



LINÉAIRES - APPROCHE CHROMATIQUE



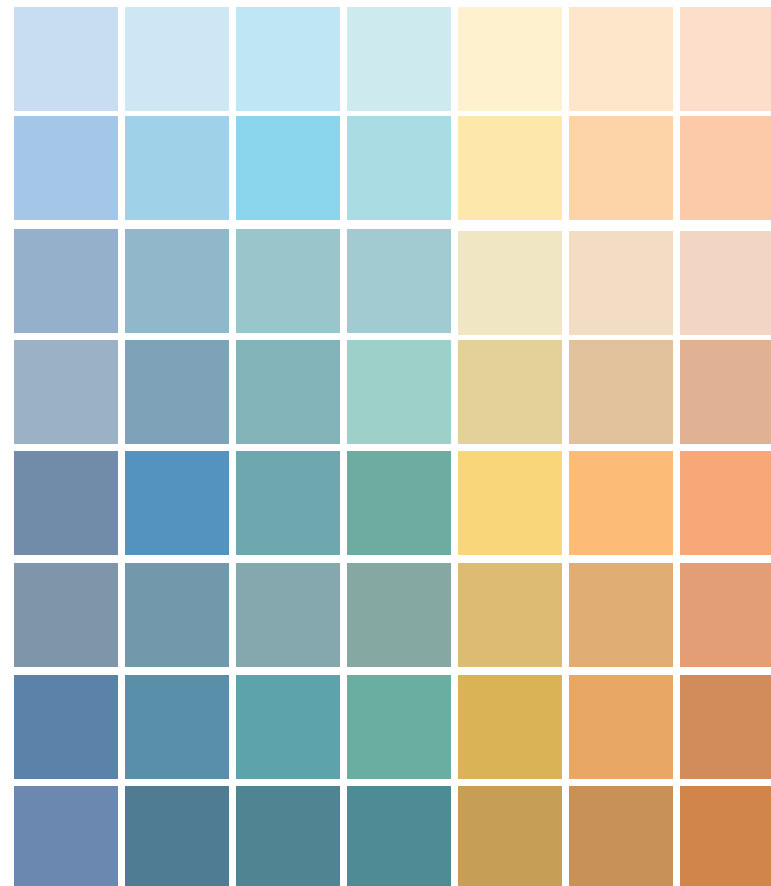


NUANCIER SCHÉMATIQUE

NUANCIER SCHÉMATIQUE - FOND DE FAÇADE COLORÉ



FAÇADES COLORÉES

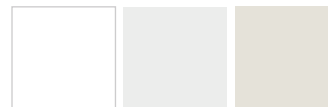


ENCADREMENTS GRANITE



(Rappel : ne pas peindre la pierre naturelle)

ENCADREMENTS BLANCS SUR FAÇADE COLORÉE (POUR ENCADREMENTS EN CIMENT)



NUANCIER SCHÉMATIQUE - FOND DE FAÇADE BLANC ET DÉTAILS EN COULEUR



FAÇADES BLANCHES



ENCADREMENTS GRANITE

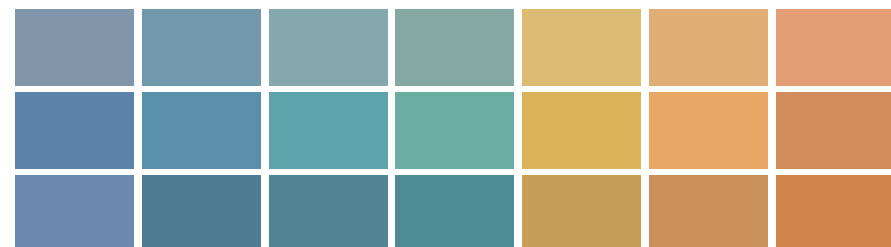


(Rappel : ne pas peindre la pierre naturelle)

COULEURS PONCTUELLES - PORTES VOILETS FERRONNERIES



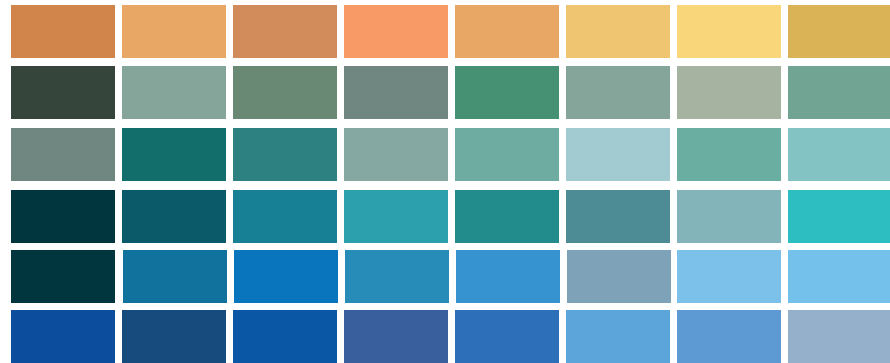
ENCADREMENTS COLORÉS SUR FAÇADE BLANCHE (POUR ENCADREMENTS EN CIMENT)



NUANCIER SCHÉMATIQUE - FAÇADE EN PIERRES ET DÉTAILS EN COULEURS



COULEURS PONCTUELLES - PORTES VOILETS FERRONNERIES



PIERRE NATURELLE

